

ベルト掛け替え不要

(ドリリング・タッピング兼用ボール盤)



遠州工業株式会社

ENSHU INDUSTRIAL Co., Ltd.

ESS460MT-QCR

ベルト掛け替え不要で

段取り工数削減に最適なボール盤

今まで手間が掛かっていた主軸回転数の変更をベルトカバーを開けずに行いたいとの声にお応えしました。手元スイッチの回転数変更により現場の生産性が向上し、より安全に、より使いやすくなりました。

エンコースESS460MT-QCRの加工能力

適応ドリル径 $\phi 4 \sim \phi 23\text{mm}$
適応タップ径 M4~M18 (FC200)
M4~M14 (S45C)

エンコースESS460MT-QCRの特徴

POINT
1

ドリル、タップ加工の 切り替えが簡単

ベルトカバーを開けず、手元スイッチにより26段変速が可能です。

POINT
2

巻き込まれリスクの回避

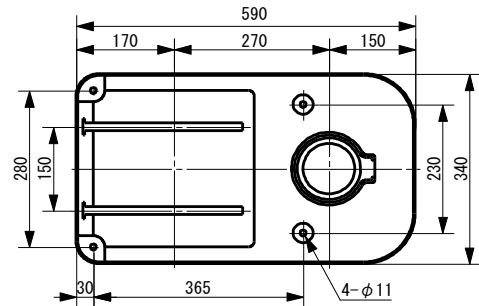
ベルト掛け替え無しの為、回転物のプーリーに巻き込まれる危険がありません。



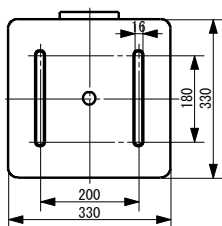
▼ 製品ページ



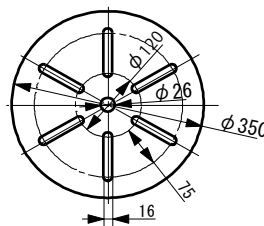
■ ベース寸法



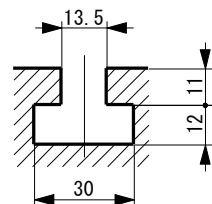
■ 角テーブル寸法



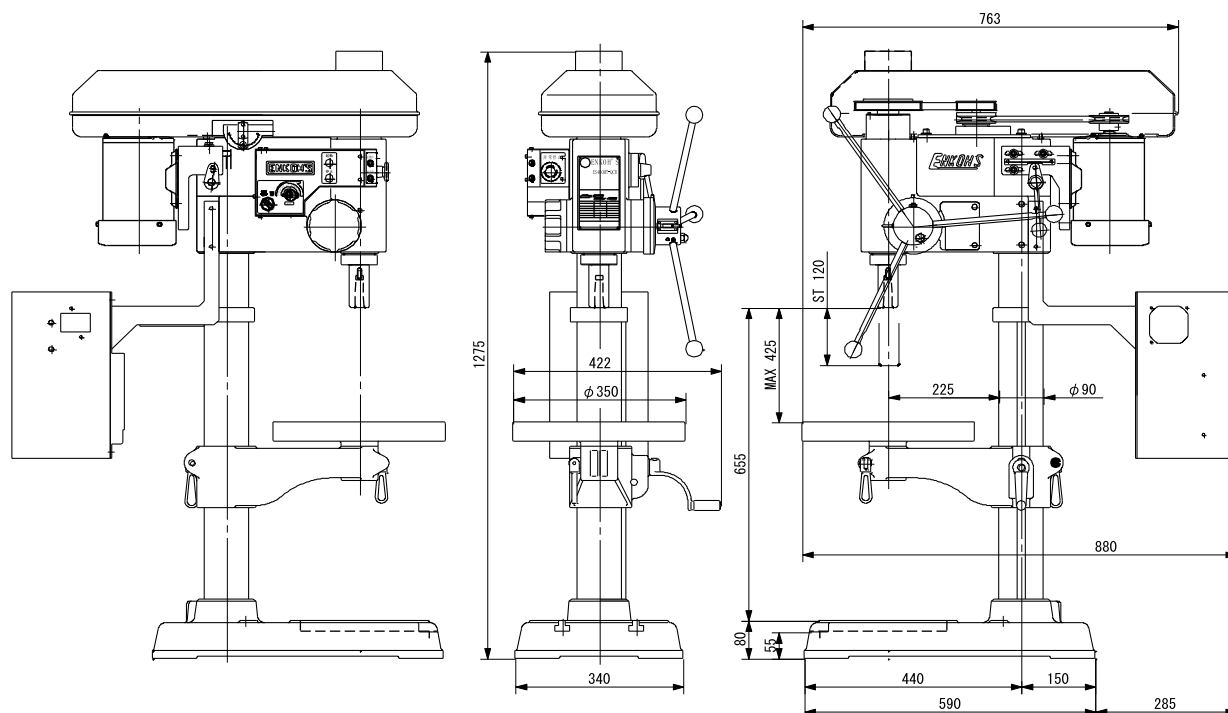
■ 丸テーブル寸法



■ T溝寸法



外観図



仕様

スイング(mm)			450
加工能力	適応ドリル径	φ4~φ23 (FC200, S45C)	
	適応タップ径	M4~M18 (FC200) M4~M14 (S45C)	
作業量	主軸上下動(mm)	120	
	テーブル上下動(mm)	425	
作業範囲	スピンドルよりテーブルまでの距離(mm)	425	
	スピンドルよりベッドまでの距離(mm)	655	
テーブル	テーブル面積(mm)	角330×330, 丸φ350	
	スピンドルテーパー	モールステーパーNo.2	
主 軸	主軸回転範囲 (min-1)	低速側	125~473 (13段階)
		高速側	529~2000 (13段階)
	モーター(w)	750w×200V 4P 3相	
機 械	機械高さ(mm)	1275	
	機械重量(Kg)	150	
	据付面積(mm)	422×880	



遠州工業株式会社

ENSHU INDUSTRIAL Co., Ltd.

本 社 / 〒432-8058 静岡県浜松市南区新橋町397

TEL: 053-447-4111 (代表)

TEL: 053-447-4117 (直通)

FAX: 053-448-7738

<http://www.enshu-ko.co.jp>

※機械改良に伴い、お断りなく仕様変更させて頂く事がございます。

